

DiaCAM²

Un diseño a toda prueba



Sólo **3** segundos
para encenderse para

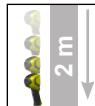
13 horas de funcionamiento continuo

- Focus free con campo visual de 20° x 20°
- Anotación vocal para grabar sus comentarios en directo en la imagen
- Conectividad con pinzas de corriente y multímetros: todas las medidas necesarias simultáneamente

Bluetooth



USB



Measure up



Ergonomía excepcional para un uso simplificado

Amplia pantalla de 2,8 pulgadas

Más confort con el brillo del display que se adapta automáticamente (o de forma manual) a su entorno



Ayuda contextual para un uso sencillo y sin error

Acceso directo a las teclas de funciones con una única mano

Diseño estudiado para un excelente manejo y una utilización simplificada



Equilibrio garantizado: con la zapata para trípode situado debajo de la cámara o colocada encima de una mesa, la cámara no se mueve.

Cubierta:

ninguna molestia, ninguna pérdida, ninguna raya

Campo visual de 20° x 20°

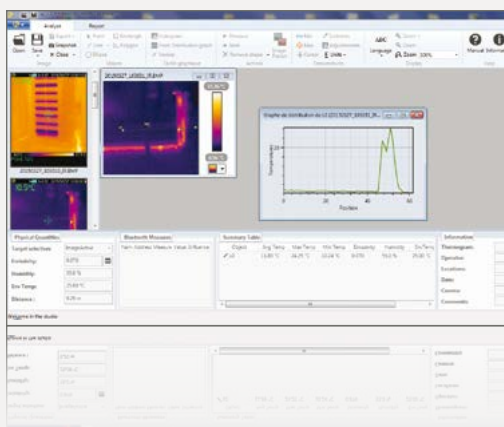
con focus free. La imagen es automáticamente nítida sea cual sea la distancia con respecto al objeto apuntado

Recuperación

mediante **Bluetooth** de forma simultánea de las medidas necesarias (corriente...)

Un uso aún más sencillo con:

- una autonomía excepcional de 13 h
- una tabla de emisividad que se puede ampliar a voluntad
- la posibilidad de cambiar el nombre de las imágenes y termogramas por centro
- el registro y la memorización de las configuraciones según las aplicaciones (construcción, cuadro de distribución...)



CamReport, el software para el análisis

Completo, ofrece todas las funciones para un análisis fiable de los resultados de medida:

- Cursores (visualización automática de la temperatura en el punto elegido)
- Perfil térmico (visualización automática de las temperaturas Mín./Máx./Media de la línea)
- Un cuadrado o círculo para un análisis por zona

Aplicaciones

Realice de forma sencilla sus inspecciones térmicas para su auditoría energética o efectúe con tranquilidad su mantenimiento industrial, eléctrico o mecánico, con la C.A 1950.

Sector de la construcción

La Diacam2 C.A 1950 es una herramienta potente para el análisis de los edificios, nuevos o antiguos. Esta cámara termográfica permite detectar los defectos e irregularidades tales como:

- puentes térmicos
- defectos de aislamiento de la envolvente del edificio
- hermeticidad al aire (infiltraciones)
- presencia de humedad excesiva

La C.A 1950 permite también la búsqueda de fugas de agua y la localización de canalizaciones empotradas u obstruidas.



Sector del mantenimiento industrial

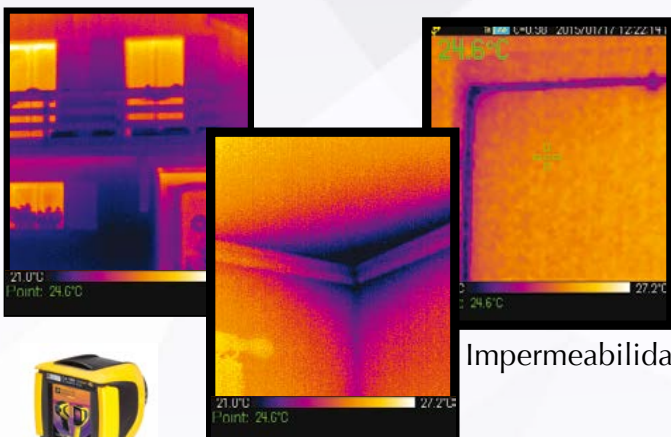
La C.A 1950 detecta los siguientes problemas de funcionamiento de los equipos eléctricos, especialmente los calentamientos anormales, para el mantenimiento eléctrico, antes de que ocurra una avería, y así evitar un gasto importante debido al paro de la producción o un coste adicional de reparación:

- Contactos eléctricos defectuosos
- Desequilibrios
- Dimensionados incorrectos

Para los mantenimientos mecánicos, la C.A 1950 está perfectamente adaptada y ofrece un diagnóstico rápido mediante:

- la detección de anomalías o problemas de funcionamiento de componentes internos para prevenir el calentamiento de motores
- la verificación y el control de piezas y conjuntos mecánicos como: puntos de desgaste, alineación incorrecta de árbol, problema de lubricación, errores de ajuste.

Aislamiento

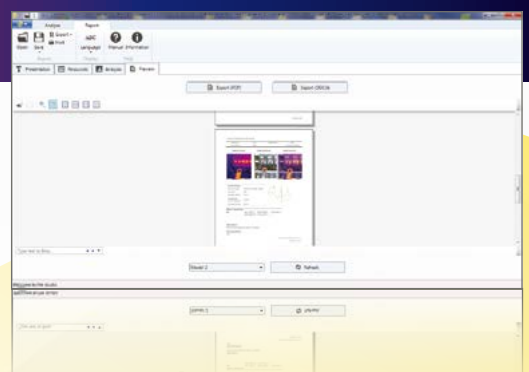


Puente térmico

Impermeabilidad

Beneficios de los termogramas

- ➔ Cuadros de resultados muestran automáticamente y rápidamente toda la información/herramientas de análisis del termograma.
- ➔ Polígonos y polilíneas para analizar más concretamente ciertas zonas del termograma.
- ➔ Tabla de emisividad estándar que puede ser ampliada por el usuario.



La creación de informes es automática según distintos modelos disponibles. Se pueden exportar al formato Word o PDF. Así se simplifica la edición y el archivo.

CARACTERÍSTICAS DEL DETECTOR

Detector	80 x 80
Tipo	Microbolómetro UFPA, 8 ~ 14 µm
Frecuencia	9 Hz
Sensibilidad (N.E.T.D)	80 mK@30 °C (0,08 °C @ 30 °C)

MEDIDA DE TEMPERATURA

Rango de temperatura	-20 °C a +250 °C
Precisión	±2 °C o ±2 % de la lectura

PRESTACIONES DE IMÁGENES

Imagen térmica	
Campo visual	20° x 20°
IFOV (resolución espacial)	4,4 mrad
Focalización	Fija
Distancia mínima de focalización	40 cm
Imagen real	Sí (320 x 240 píxeles)
Modo de visualización	Imagen térmica, Imagen real con compensación automática de paralaje. Fusión de imagen disponible mediante el software PC

FUNCIONES DE ANÁLISIS

Herramientas de medida	1 cursor manual + 1 detección automática + Mín. Máx. en área ajustable + Perfil de temperatura + Isoterma
Ajustes de los parámetros	Emisividad, temperatura del entorno, distancia, humedad relativa
Comentarios vocales	Sí mediante Bluetooth (Auricular suministrado)
Conectores	Pinzas 407, 607, MTX 3292, MTX 3293
Memoria	En tarjeta micro SD 2 GB (unas 4.000 imágenes). Extraíble hasta 32 GB
Extraíble hasta 32 GB	.bmp (imágenes térmicas y reales guardadas simultáneamente)

PRESENTACIÓN DE LA IMAGEN

Ajuste	Ajuste automático o manual del mín./máx. de la paleta
Congelación de imagen	Imagen animada o congelada
Visualización de las imágenes	Multipaleta
Pantalla	2,8 pulgadas

ALIMENTACIÓN

Tipo	Baterías recargables NiMH con baja autodescarga
Modo de carga	Externo (cargador suministrado)
Autonomía	13.30 h (típico)/Brillo 50 % Bluetooth desactivado

CARACTERÍSTICAS AMBIENTALES

Temperatura de funcionamiento	desde -15 °C hasta +50 °C (-4 °F a +122 °F)
Rango de temperatura de almacenamiento	desde -40 °C hasta +70 °C (-40 °F a +158 °F)
Humedad	10 % a 95 %
Conformidad	EN 61326-1: 2006 / EN 61010-1 Ed. 2
Resistencia a las caídas	2 metros en todos los lados
Resistencia a los golpes	25 G
Resistencia a las vibraciones	2 G

CARACTERÍSTICAS FÍSICAS

Peso/Dimensiones	700 g con acumuladores / 225 x 125 x 83
Índice de protección	IP 54
Interfaces	- conexión USB y función Mass Storage, el producto es reconocido como un lápiz USB para transferir con facilidad las imágenes - Bluetooth para conectividad con auricular (comentarios vocales) e instrumentos de medida Chauvin Arnoux® - Metrix® (F407, F607, MTX 3292, MTX 3293)
Montaje en trípode	Sí, zapata 1/4" en la cámara

INFORMACIÓN GENERAL

Software de creación de informes	Suministrado de serie con generación de informe automática en .pdf o .docx (Word)/Compatibilidad W7, W8, 32 y 64 Bits
Garantía	2 años

Estados de suministro de serie:

C.A 1950: suministrada en un maletín endurecido con 4 baterías NiMH y un cargador de baterías, 1 tarjeta micro SD HD, 1 cable USB, 1 auricular Bluetooth, el software CAmReport en CD-ROM, manuales de instrucciones.

Para realizar pedidos:

C.A 1950 Cámara termográfica DiaCAM 2 P01651901
Iniciación Termografía Consúltenos