



# FLIR TG165/TG167

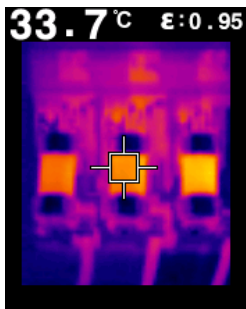
## Cámara termográfica puntual de infrarrojos

Las cámaras termográficas puntuales TG165 / TG167 ocupan el hueco que existía en el mercado entre los termómetros de punto infrarrojos y las cámaras térmicas de FLIR. Equipadas con el microsensar térmico Lepton® exclusivo de FLIR, las TG165 / TG167 le permiten ver el calor para que sepa donde medirlo con fiabilidad.

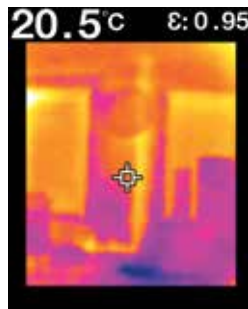
La TG165 es útil para aplicaciones en edificios, como realizar inspecciones en la ventilación o ubicar una tubería caliente a través de una pared. El campo de visión más amplio (50° horizontal) hace que sea más fácil encuadrar una pared completa en una sola imagen.

La TG167 está diseñada principalmente para inspecciones eléctricas de interior, si es electricista y busca puntos calientes en un cuadro eléctrico o en una caja de conexiones, la TG167 producirá imágenes con mayor calidad debido a que está optimizada para objetivos en un campo de visión estrecho (25° horizontal).

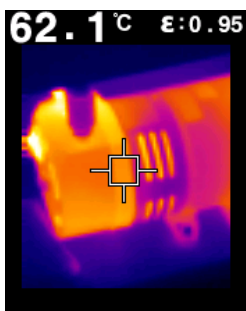
Ambas versiones le permiten almacenar imágenes y descargar datos para que pueda documentar sus hallazgos en un informe.



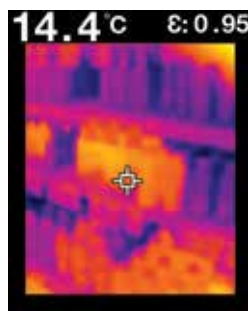
**Solución de problemas eléctricos**



**Tubo caliente en la pared**



**Sobrecalentamiento mecánico**



**Problemas de refrigeración**

### See the Heat™: Solución rápida de problemas

*Innovador motor de imágenes IR Lepton® de FLIR*

- Muestra instantáneamente lo que está caliente y dónde apuntar
- Elimina las estimaciones a ciegas
- Relación de tamaño del objeto 24:1 para tomar medidas a una distancia más segura

### Sencillez portátil

*Enciéndala y a trabajar en cuestión de segundos*

- Intuitiva de utilizar, no necesita formación especial
- Guarde imágenes y datos para documentación de forma sencilla
- Descargue rápidamente imágenes a través de USB o de tarjetas micro SD extraíbles

### Robusta y fiable

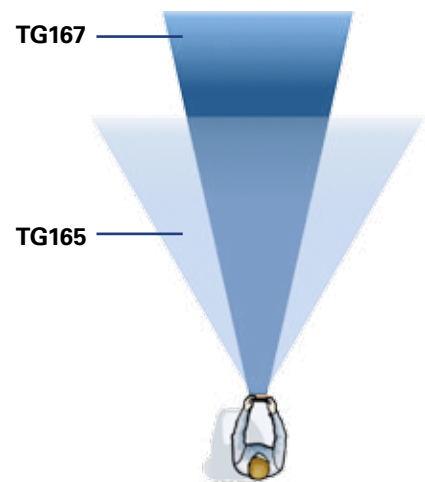
*Diseñada para los ambientes más hostiles*

- Fabricada para soportar caídas desde 2 metros
- Cubierta por la garantía exclusiva 2-10 de FLIR
- Compacta y resistente para guardarse fácilmente en una abarrotada caja de herramientas

## ESPECIFICACIONES

Modelo	TG165	TG167
<b>Información gráfica y óptica</b>		
Resolución IR	80 x 60 píxeles	
Sensibilidad térmica/NETD	<150 mK	
Campo de visión (FOV)	50° x 38,6°	25° x 19,6°
Distancia focal mínima	0,1 m (4 in)	
Frecuencia de la imagen	9Hz	
Enfoque	Sin enfoque	
<b>Datos del detector</b>		
Tipo de detector	Matriz de plano focal (FPA), microbolómetro no refrigerado	
Rango espectral	8-14 µm	
<b>Presentación de imagen</b>		
Pantalla	2,0 in LCD TFT	
<b>Medición</b>		
Intervalo de temperaturas del objeto	De -25 a +380 °C (de -13 a +716 °F)	
Precisión	±1,5 % o 1,5 °C (2,7 °F)	
Relación de distancia con el objeto	24:1	
Distancia de medida mínima	26 cm (10 in)	
Punto central	Sí	
Paletas de colores	Hot Iron, Rainbow, Grayscale	
<b>Almacenamiento de imágenes</b>		
Tipo de memoria	Tarjeta Micro SD	
Capacidad de almacenamiento de imágenes	75.000 imágenes en la tarjeta Micro SD de 8 GB incluida	
Expansión de memoria	32 GB máximo de tarjeta SD	
Formato de imagen	Imagen BMP con datos de temperatura y emisividad	
<b>Punteros láser</b>		
Láser	Los láseres dobles divergentes indican el área de medida de temperatura activada al apretar el pulsador	
<b>Sistema de alimentación</b>		
Tipo de batería	Batería de ion de litio recargable	
Voltaje de la batería	3,7 V	
Duración de la batería en funcionamiento	Más de 5 horas de exploración continua con láseres	
Duración de la carga de la batería	30 días mínimo	
Sistema de carga	La batería se carga dentro de la cámara	
Tiempo de carga	4 horas al 90 %; 6 horas al 100 %	
Gestión energética	Ajustable; Apagado, 1 min, 2 min, 5 min, 10 min	
<b>Datos ambientales</b>		
Intervalo de temperatura de funcionamiento	De -10 a +45 °C (de +14 a +113 °F)	
Intervalo de temperatura de almacenamiento	De -30 a 55 °C (de -22 a 131 °F)	
Humedad (de funcionamiento y almacenamiento)	0-90 % HR (0-37 °C (32-98,6 °F)), 0-65 % HR (37-45 °C (98,6-113 °F)), 0-45 % HR (45-55 °C (113-131 °F))	
<b>Datos físicos</b>		
Peso de la cámara (batería incl.)	0,312 kg (11 oz)	
Tamaño de la cámara (La. x An. x Al.)	186 mm x 55 mm x 94 mm (7,3 in x 2,2 in x 3,7 in)	
Montaje en trípode	1/4 in, -20 en la base del mango	
Incluye:	Correa para la muñeca, tarjeta Micro SD de 8 GB, fuente de alimentación con cable USB independiente, documentación impresa	

## Comparación del campo de visión (FoV)



TG165

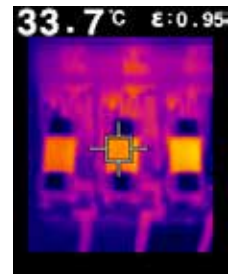
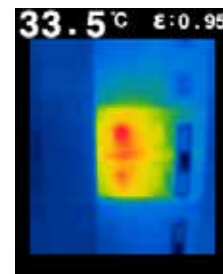
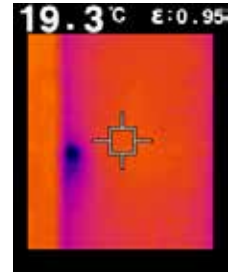
FOV de 50° x 38,6°



La TG165 simplifica el encuadre de una pared entera en una sola imagen

TG167

FOV de 25° x 19,6°



La TG167 le ofrece un detalle de imagen de calidad incluso en conectores y cables pequeños

**DENVER**  
metrología electrónica, S.L.

Tel: +34 91 569 8006  
info@denver.es - www.denver.es

FLIR Portland  
Corporate Headquarters  
Flir Systems, Inc.  
27700 SW Parkway Ave.  
Wilsonville, OR 97070  
USA  
PH: +1 886.477.3687

FLIR Commercial Systems  
Luxemburgstraat 2  
2321 Meer  
Belgium  
Tel.: +32 [0] 3865 5100  
Fax: +32 [0] 3303 5624  
E-mail: flir@flir.com

FLIR Commercial Systems  
Avenida de Bruselas, 15- 3º  
28108 Alcobendas (Madrid)  
España  
Tel.: +34 91 573 48 27  
Fax.: +34 91 662 97 48  
E-mail: flir@flir.com

**www.flir.com**

NASDAQ: FLIR

El equipo descrito en este documento puede requerir la autorización del Gobierno de EE. UU. para su exportación. Quedan prohibidas las desviaciones contrarias a la ley de EE. UU. Las imágenes utilizadas tienen una función meramente informativa. Las especificaciones están sujetas a cambios sin previo aviso. ©2016 FLIR Systems, Inc. Todos los derechos reservados. Creado en 03 2016